



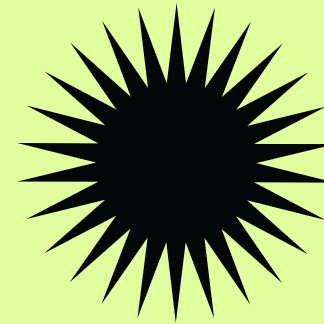
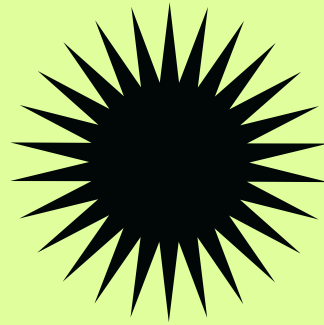
MEU BRASIL CERRADO

PROFESSORA: REGIANE



Alunos:

Arthur Rezende
Camila dos Santos Neves
Eduardo Silva Franca
Enzo Fonseca Alves Barbosa
Guilherme Gonçalves da Silva
Gustavo Camargo Godoy
Lorenzo Guimarães Roda Perin
Lorenzo Panzarini Seabra
Matheus Lacerda Lopes
Melissa Cardoso Kuwada
Otavio Fernandes de Almeida
Yasmin Gandra de Oliveira



Fotografia: Regiane Oliveira
Local: Colégio Multi Programa Bilíngue
Organização gráfica: Regiane Oliveira
Coordenação do projeto: Rosana M.
Pereira
Diretora pedagógica: Cristina David
Recursos utilizados: Vídeos
informativos e pesquisas.

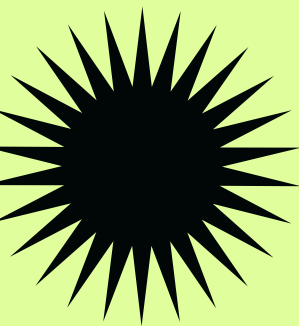




O Brasil é um país rico em biodiversidade e este apresenta diferentes ecossistemas com características marcantes e muitas vezes desconhecidas pelos próprios brasileiros. Agrupa em regiões edafoclimáticas com características em comuns. Essas regiões formam, o que chamamos de biomas brasileiros. Os Biomas brasileiros compreendem os grandes ecossistemas que aqui existem, sendo: Cerrado; Amazônia; Caatinga; Mata Atlântica; Pantanal; Pampas.

A intenção do projeto "Meu Brasil- Cerrado" é a representação dos diversos ecossistemas brasileiros para que os alunos possam reconhecer e conhecer a diversidade ambiental de cada região. Cada ecossistema tem um ambiente, sua diversidade de fauna e flora, com belas paisagens e diferenciações de espécies. Cada um com seu domínio e vida, para a sustentação de todo o mundo.

O projeto será trabalhado de forma interdisciplinar, desenvolvendo todas as dimensões do conteúdo: conceitual, procedimental, atitudinal e factual, envolvendo todas as áreas de conhecimento, proporcionando condições de conhecimento da cultura popular, entrelaçado a natureza lúdica, podendo ser utilizados: textos informativos, jornalísticos, mapas, lendas, brincadeiras, e outros.





CERRADO?



OS ALUNOS DO 3º ANO, COMEÇARAM A INVESTIGAÇÃO DA REGIÃO DO CERRADO, OBSERVANDO A OBRA DE ALEXSANDRO ALMEIDA.

SUA OBRA TRAZ A BELEZA, A RIQUEZA, A DIVERSIDADE E A DINÂMICA DO CERRADO, A PARTIR DE ALGUNS ELEMENTOS TÍPICOS DO BIOMA.



APROVEITARAM ESSA LINDA OBRA
PARA COLOCAREM AS MÃOS NA
MASSA, OU MELHOR, NA TINTA.





REALIZADA A OBSERVAÇÃO, OS
ALUNOS COMEÇARAM A QUESTIONAR:

QUAIS TIPOS DE
PLANTAS E ANIMAIS
EXISTEM NESSE
LUGAR?

MELISSA

ONDE FICA O
CERRADO?

YASMIM



LOCALIZAÇÃO

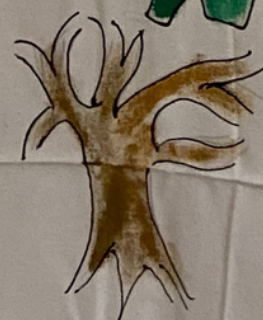
"O CERRADO É UM BIOMA LOCALIZADO NOS ESTADOS DE GOIÁS, MATO GROSSO, MATO GROSSO DO SUL, TOCANTINS, MINAS GERAIS, BAHIA, MARANHÃO, PIAUÍ, RONDÔNIA, PARANÁ, SÃO PAULO E DISTRITO FEDERAL E ALGUNS ENCRAVES (TERRENO OU TERRITÓRIO DENTRO DO OUTRO) NO AMAPÁ, AMAZONAS E RORAIMA. ESTIMA-SE QUE A ÁREA ABRANGIDA PELO CERRADO NO BRASIL, SEGUNDO O IBGE, ALCANCE 2.036.448 KM2 DE EXTENSÃO."

EU NASCI EM
MINAS GERAIS.

YASMIM



MEU BRASIL
CERRADO



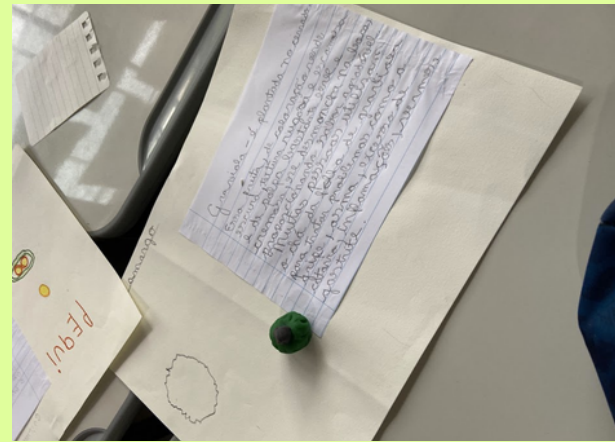
EU PESQUISEI O PEQUI, QUE PARECE UM ABACATE COM CAROÇO COMESTÍVEL.

GUILHERME

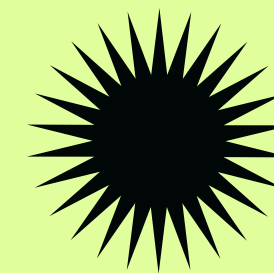
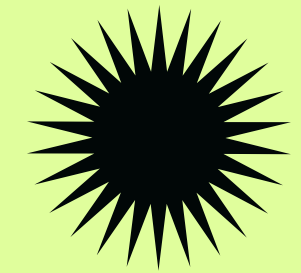


QUAIS ALIMENTOS SÃO CULTIVADOS NO CERRADO?





APÓS, PESQUISAREM OS ALIMENTOS CULTIVADOS NO CERRADO, CADA UM CONFECCIONOU SEU ALIMENTOS USANDO COMO BASE SUAS PESQUISAS.





VOCÊS SABIAM,
QUE O MILHO TEM
CABELO?

ARTHUR

O CABELO DE MILHO, TAMBÉM CONHECIDO POR BARBA DE MILHO OU ESTIGMAS DE MILHO, É UMA PLANTA MEDICINAL MUITO UTILIZADA POPULARMENTE PARA TRATAR PROBLEMAS DO SISTEMA RENAL E URINÁRIO, COMO CISTITE, NEFRITE, PROSTATITE E URETRITE, DEVIDO ÀS SUAS PROPRIEDADES DIURÉTICAS E ANTI-INFLAMATÓRIAS.

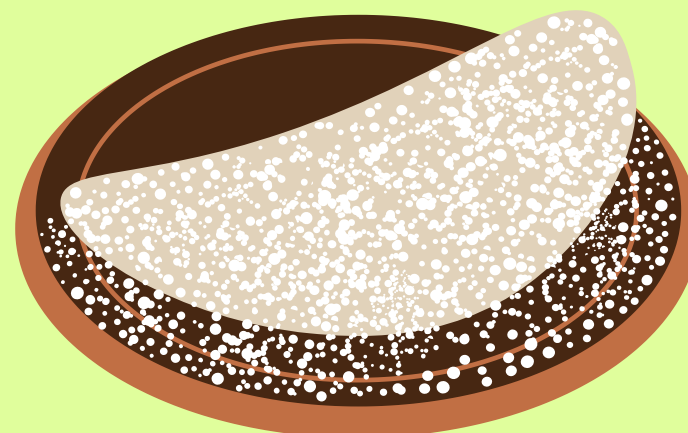
FONTE <https://www.tuasaude.com/cabelo-de-milho/>





Aula aberta

Observamos e provamos, um dos alimentos cultivados no cerrado, a mandioca e ,os alimentos que são produzidos com base nela, como farinha, beiju e tapioca. Usamos nossa cozinha experimental, para que os alunos fizessem suas tapiocas , junto às suas famílias.



VEGETAÇÃO DO CERRADO

"O CERRADO É RECONHECIDO COMO A SAVANA COM MAIOR BIODIVERSIDADE DO MUNDO, ABRIGANDO CERCA DE 11.627 ESPÉCIES DE PLANTAS NATIVAS"
"A VEGETAÇÃO É BASTANTE DIVERSIFICADA, VARIANDO DE FORMAS CAMPESTRES, COMO OS CAMPOS LIMPOS, A FORMAÇÕES FLORESTAIS DENSAS, COMO OS CERRADÕES"



VEGETAÇÃO E FLORA DO CERRADO

OS ALUNOS DO 3 ANO, INVESTIGARAM
E PESQUISARAM IMAGENS,
ASSISTIRAM VÍDEOS EXPLICATIVOS,
PARA MELHOR ENTENDER COMO É A
VEGETAÇÃO NO CERRADO.

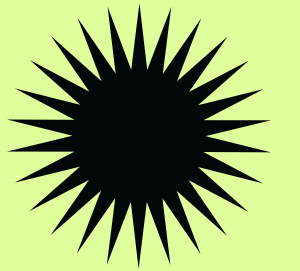


AS ÁRVORES SÃO
TORTAS, PEQUENAS
E FICAM UMA
LONGE DA OUTRA.

ENZO

O CERRADO É A
SAVANA
BRASILEIRA.

MATHEUS



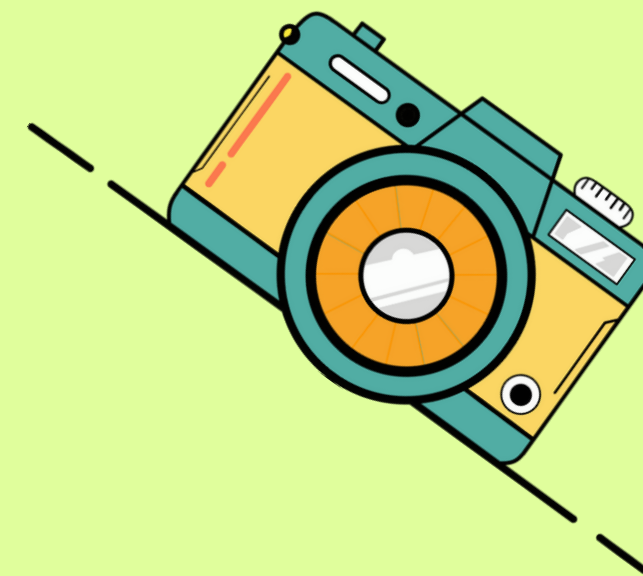
FLORES DO CERRADO

OS ALUNOS PESQUISARAM QUAIS FLORES PREDOMINAM NO CERRADO E, REALIZARAM SEUS DESENHOS DE OBSERVAÇÃO E CONFECÇÃO.

NA CASA DA MINHA VÓ TEM ORQUÍDEA.

MELISSA





FLORES CONFECIONADAS

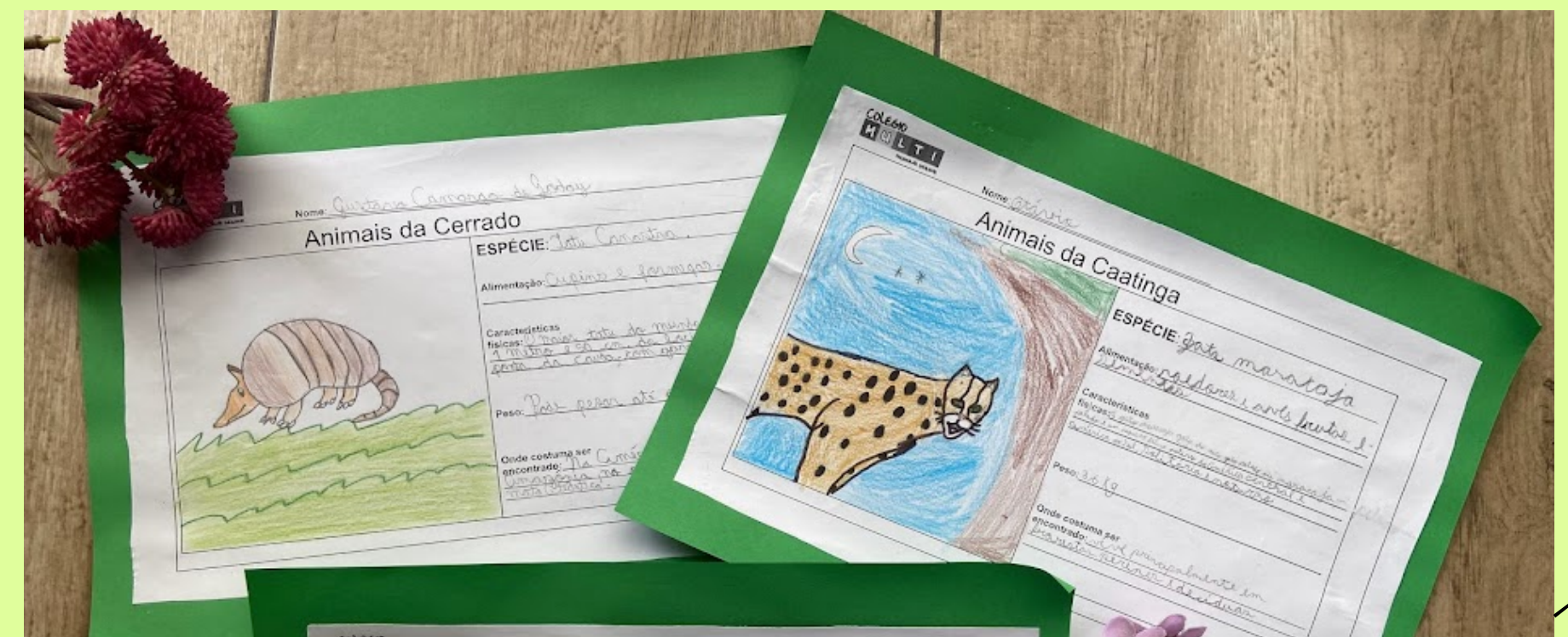


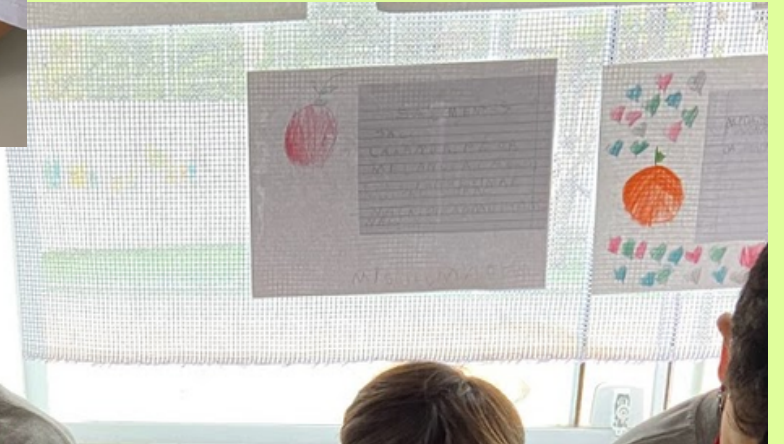
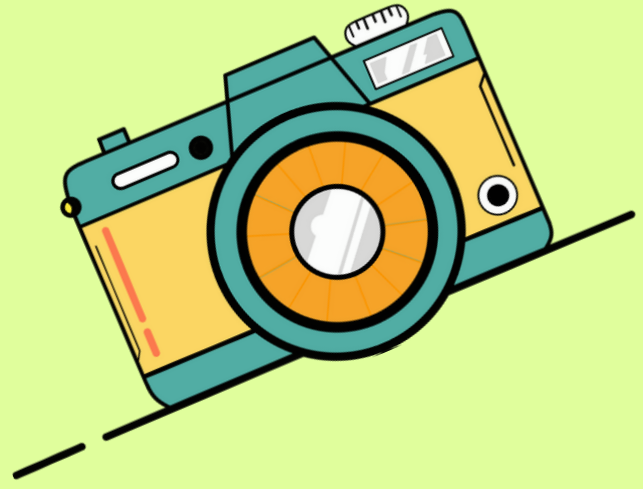


ANIMAIS DO CERRADO

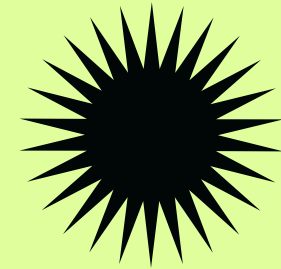
"O CERRADO CONTA COM UMA GRANDE VARIEDADE DE ESPÉCIES ANIMAIS. APESAR DA GRANDE VARIEDADE, A FAUNA DO CERRADO É POUCO CONHECIDA, ESPECIALMENTE O GRUPO DOS INVERTEBRADOS. A FAUNA APRESENTA CERCA DE 837 ESPÉCIES DE AVES; 185 ESPÉCIES DE RÉPTEIS, 194 ESPÉCIES DE MAMÍFEROS; E 150 ANFÍBIOS."

O 3º ANO, PESQUISOU ALGUNS ANIMAIS DO CERRADO E CONFECCIONOU JUNTO COM SUAS FAMÍLIAS, USANDO MUITA CRIATIVIDADE E MATERIAIS RECICLÁVEIS.





CONFECCÃO DE ANIMAIS



EU QUERO
COLOCAR MUITOS
DETALHES!

MELISSA



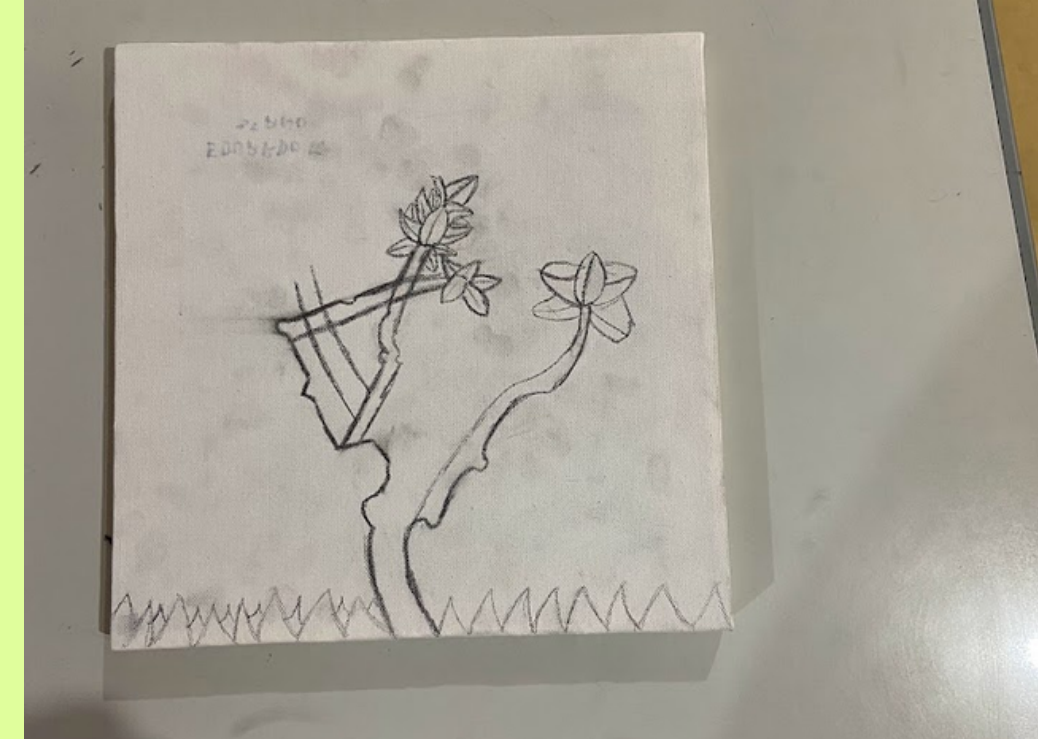
Maquete

Após várias pesquisas, os alunos, confeccionaram suas maquetes, podendo usar de seus conhecimentos para suas criações.



HORA DA ARTE!

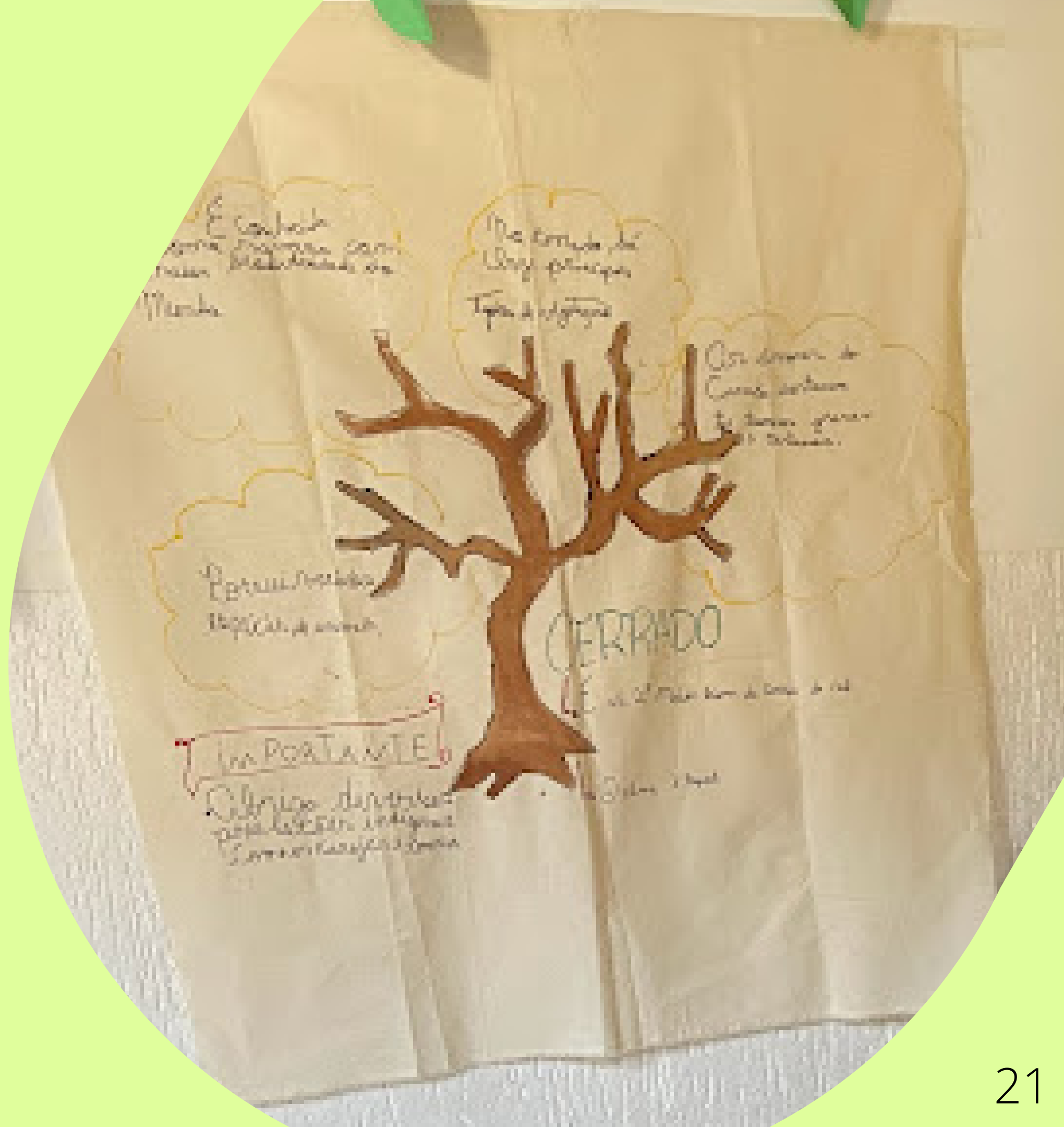
Cerradinho, 2008
Benedito Nunes

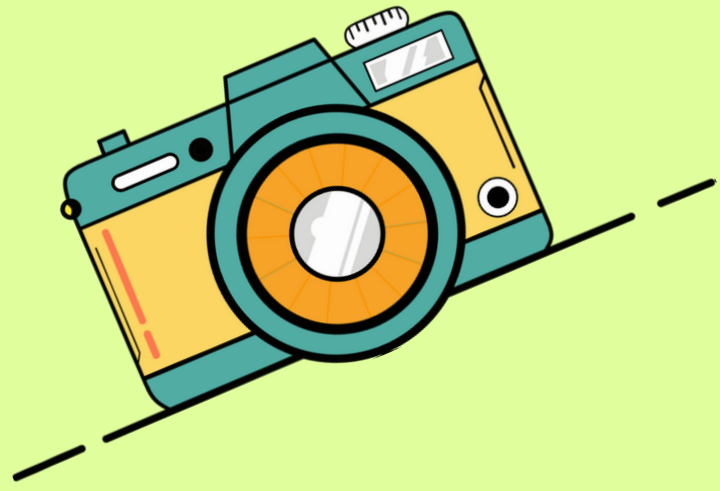


MAPA MENTAL CERRADO



O 3º ANO, MONTOU UMA MAPA MENTAL COM ALGUMAS INFORMAÇÕES IMPORTANTES DO BIOMA DO CERRADO.



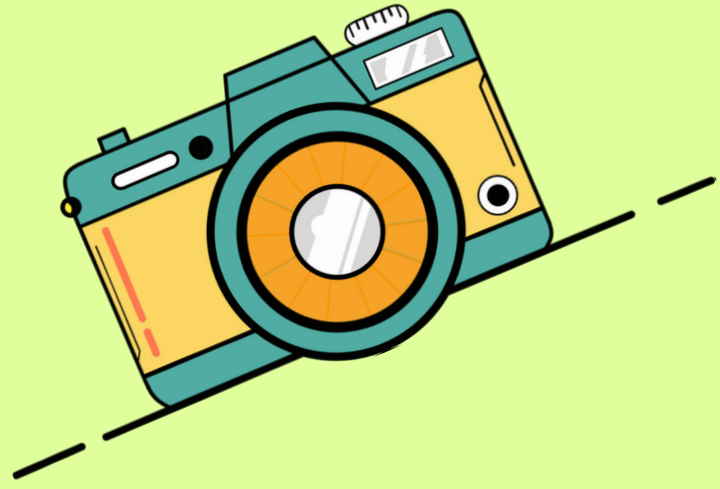


Mostra Cultural



Para concluirmos nosso projeto, expomos na Mostra Cultural, nossas pesquisas e descobertas, onde fizemos o fechamento dessa grande investigação.





Mostra Cultural



O PROJETO “MEU BRASIL- CERRADO” PROPOS UM CONJUNTO DE SITUAÇÕES DE APRENDIZAGENS CONTEXTUALIZADAS NUM PROCESSO DE ELABORAÇÃO COLETIVA, ENVOLVENDO ALUNOS E PROFESSOR, TENDO UMA SÉRIE DE SITUAÇÕES UNIFICADAS POR UMA FINALIDADE CONHECIDA, SENDO COMPARTILHADA POR TODO O GRUPO. COMO OBJETIVO O DESENVOLVIMENTO DE COMPETÊNCIAS ESCOLARES, TAIS COMO AUTONOMIA PARA PESQUISA BIBLIOGRÁFICA, LEITURA DE TEXTOS CIENTÍFICOS, ORGANIZAÇÃO DE INFORMAÇÕES, PRODUÇÃO DE TEXTOS, OBSERVAÇÃO, REPRESENTAÇÃO E VALIDAÇÃO DE DADOS E ELABORAÇÃO DE UM EMPREENDIMENTO FINAL APRESENTADO NA MOSTRA CULTURAL.